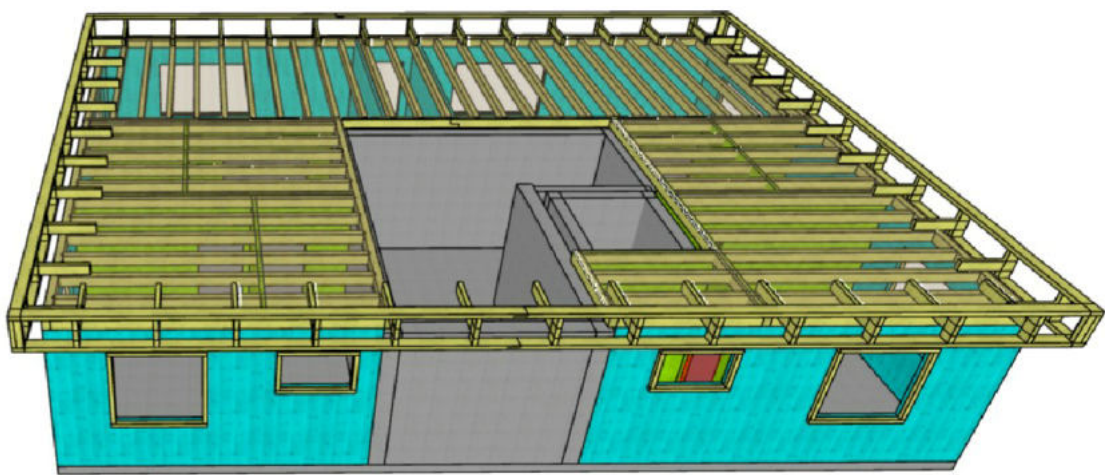
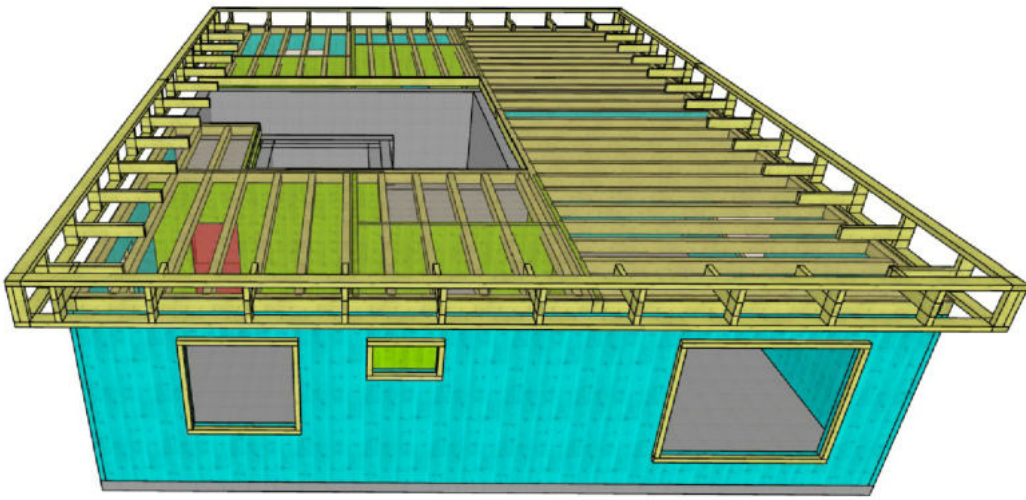


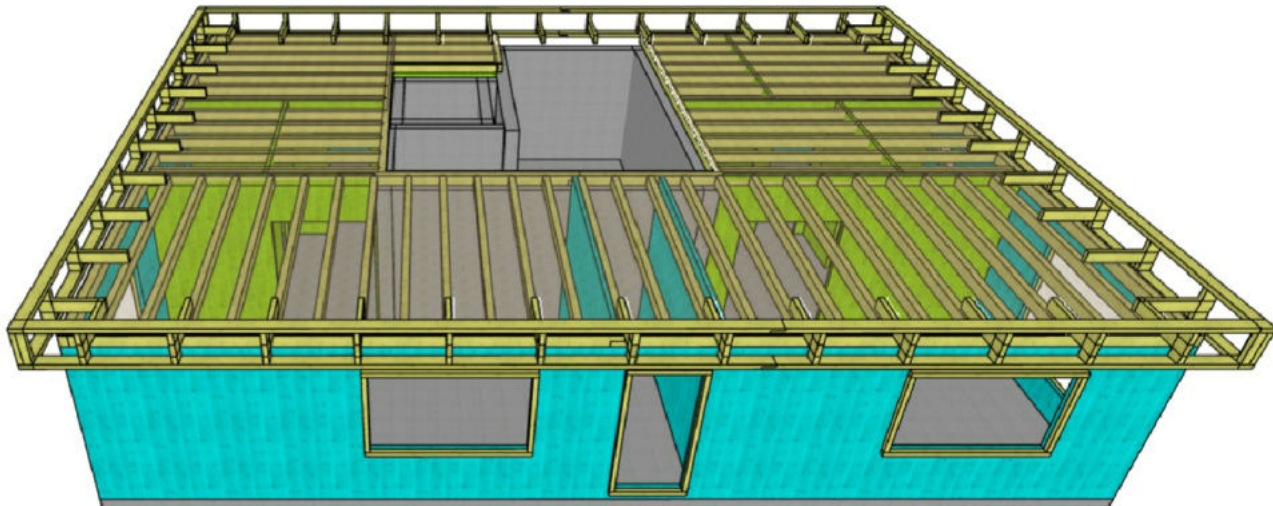
POHLED SEVERNÍ



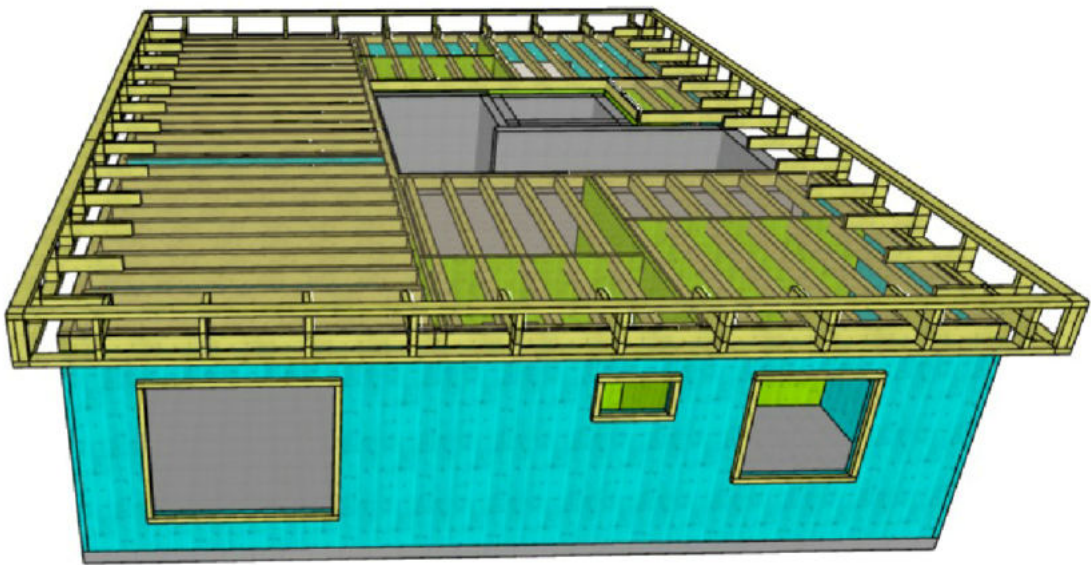
POHLED VÝCHODNÍ



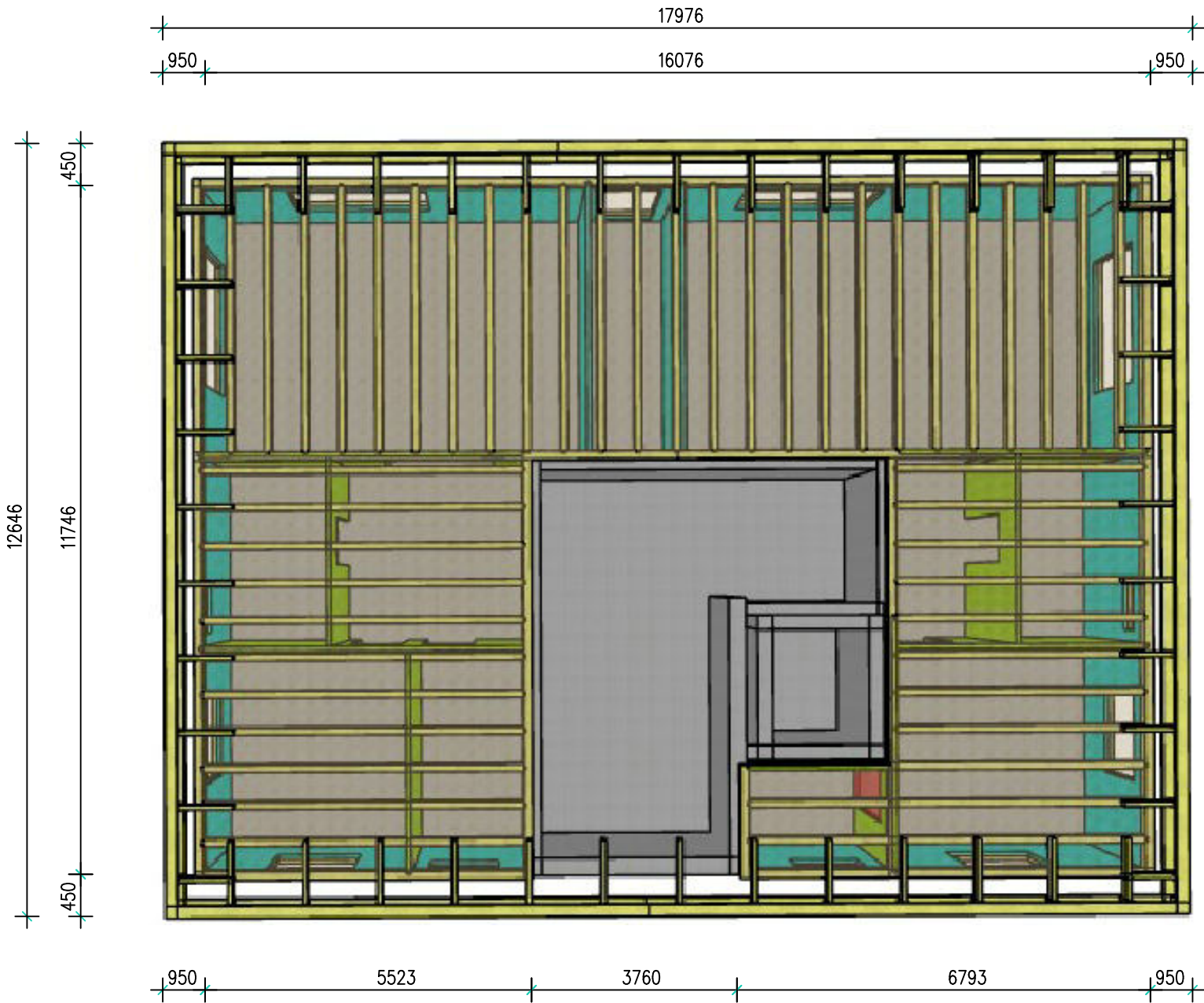
POHLED JIŽNÍ



POHLED ZÁPADNÍ



PŮDORYS



LEGENDA MATERIÁLŮ

- DŘEVĚNÝ NOSNÝ PANEL PRO DŘEVOSTAVBU TL. 81 MM URČENÝ PRO OBVODOVÉ STĚNY
- DŘEVĚNÝ NOSNÝ PANEL PRO DŘEVOSTAVBU TL. 81 MM URČENÝ PRO VNITŘNÍ NOSNÉ STĚNY
- ZDĚNÉ A BETONOVÉ KONSTRUKCE

DATUM REVIZE REVISION DATE	VYPRACOVAL CREATED BY	VYDAL ISSUED BY	POPS REVIZE REVISION DESCRIPTION



INVESTOR / OBJEDNATEL : MĚSTO LANŠKROUN nám. J.M.Marků 12 563 01 Lanškroun IČ 00279102		NÁZEV AKCE : PŘESTAVBA ŠKOLY NA BYTOVÝ DŮM Lanškroun, ul. Kollárova č.p. 445	
ARCHITEKTONICKÝ NÁVRH + GENERÁL. PROJ. : NĚMEC - projekce, s.r.o. Duk. Hrdinů 345, Lanškroun www.nemec-projekce.cz		STUPEŇ DOKUMENTACE DOKUMENTACE PRO REALIZACI STAVBY	
PROJEKTANT ČÁSTI : NĚMEC - projekce, s.r.o. Duk. Hrdinů 345, Lanškroun www.nemec-projekce.cz		ČÁST PROJEKTU : D1.1 ARCHITEKTONICKO - STAVEBNÍ ŘEŠENÍ	
ZODPOVĚDNÝ PROJEKTANT : Ing. Antonín Němec		NÁZEV PŘÍLOHY : SCHÉMA NOSNÉ KONSTRUKCE 5.NP	
VYPRACOVAL : Ing. Antonín Němec		DATUM 1.VYDÁNÍ : VI. 2025	DATUM VYDÁNÍ : VI. 2025
		STUPEŇ PD : DRS	FORMÁT : A2
		ZAKÁZKA Č. : 2025.1782	MĚŘÍTKO : -
		OZNAČENÍ : D1.1 - 30	
		PARÉ : E	